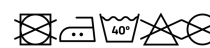
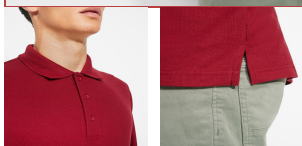




## CARPE PO5009



### DESCRIPCIÓN

Polo de manga larga, con cuello y bocamangas acanalado, puños canalé 1x1 con elastano y cubrecosturas reforzado en cuello. Tapeta de 3 botones. Aperturas laterales.

### COMPOSICIÓN

65% poliéster / 35% algodón, punto pique, 220 g/m².

### OBSERVACIONES

\*Color marino 55 disponible en XXXL. \*Bolsillo opcional. \*Etiqueta removible.

### TALLAS

Adultos:: S · M · L · XL · 2XL · 3XL / :

### CANTIDADES

	Caja	Pack
Adultos:	25 ud.	25 ud.

### COLORES



### TALLAS

Adultos:	S	M	L	XL	2XL	3XL
ANCHO (A)	49cm	53cm	57cm	60cm	63cm	66cm
LARGO (B)	68cm	70cm	72cm	74cm	76cm	78cm

\*[Medidas desde el contorno 1cm por debajo de las mangas / Medidas desde el punto más alto del hombro hasta el final de la prenda]

### REPROCESOS DISPONIBLES



Transfer



Manipulado

### PRODUCTOS RELACIONADOS



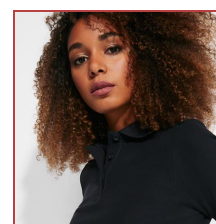
DYLAN PO0411



CARPE CHILD PO5008



ESTRELLA L/S PO6635



LLA WOMAN L/S PO6636