

CHAQUETILLA SMOKING 1 BOTON BLANCA

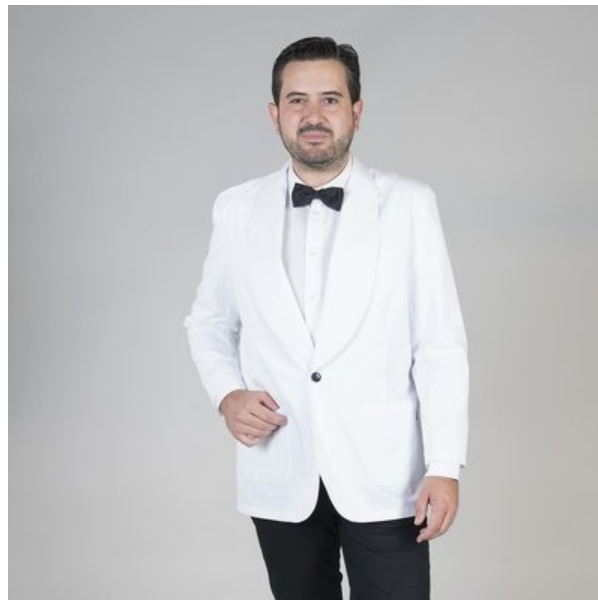
Referencia: 960000

Composición / Tratamiento

SARGA 65% PES 35% CO - 200 gr/m²



Colores disponibles



Descripción

Esta chaqueta presenta un elegante cuello smoking, que le otorga un aspecto sofisticado y distinguido. Es ideal para ocasiones especiales y lugares donde se busca un alto nivel de presentación.

El cierre con un botón de pastilla añade un toque de sofisticación al diseño de la chaqueta. Es fácil de abrochar y desabrochar, lo que la hace conveniente para el personal de hostelería.

Esta chaqueta cuenta con tres bolsillos en la parte delantera, proporcionando espacio para guardar pequeños objetos o servilletas de manera discreta y elegante.

Con un corte semi ajustado que incluye pinzas en la parte delantera, la chaqueta Smoking resalta la figura del portador y ofrece un ajuste cómodo para largas jornadas de trabajo.

Confeccionada en sarga de color blanco, esta chaqueta es duradera y resistente a las manchas, lo que la hace ideal para el entorno de la hostelería. Su tejido de calidad asegura que luzcas siempre impecable.

Esta chaqueta es una elección versátil y elegante, perfecta para camareros, chefs, maîtres y otros profesionales de la hostelería en restaurantes, hoteles y bares de alta categoría.

La chaqueta smoking de un botón en color blanco es una prenda atemporal que se adapta a las necesidades de aquellos que desean un aspecto sofisticado y profesional en la hostelería.

Si prefieres una opción en color negro, también está disponible como referencia 961000.

Tallas disponibles

XS XXL YL

Guía de tallas

MEDIDA (cm)	XS	S	M	L	XL	XXL	YL
PECHO	50	54	58	62	66	70	74
LARGO ESPALDA	75	76	77	78	79	80	81
MANGA	59	60	61	62	63	64	65

Croquis y Características

- Cuello smoking.
- 1 Botón de pastilla.
- 3 bolsillos en delantero.
- Largo aprox.: 75 cm.
- Prenda H2: semi ajustada.

