

REFERENCIA : **CC1460 1 D31**

CHAQUETILLA MUJER "MODELO NIZA"

DESCRIPCIÓN :

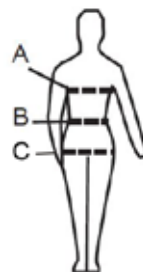
Chaquetilla de mujer todoterreno. Versátil y muy cómoda. Se adapta a todos los estilos. De máxima calidad y confort. Diseñada en tejido transpirable, resistente, suave y ligero para que trabajes a gusto. Un básico para hostelería y restauración., manga larga, botones de corchete. Decorado con vivos a contraste, bolsillo en brazo. Tejido transpirable en espalda.

COMPOSICIÓN :

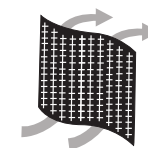
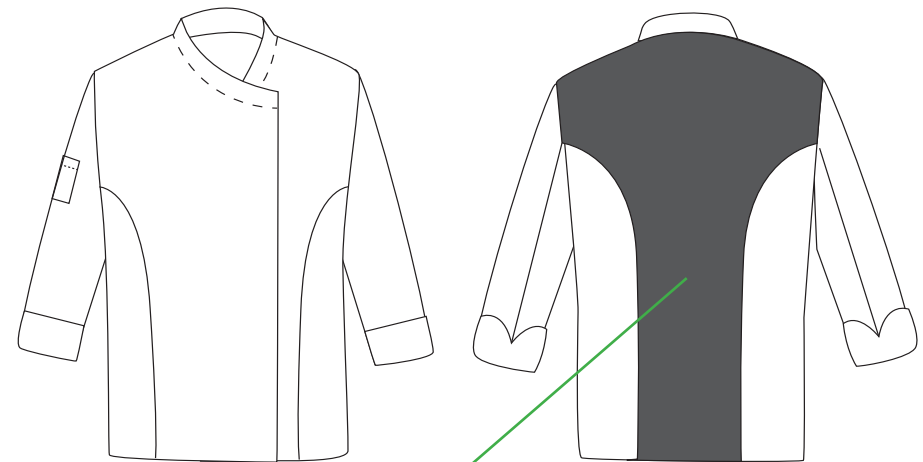
Gabardina suave (65% poliéster, 35% algodón)
Tejido técnico transpirable 130 gr. (100% poliéster)

TALLAS :

	XS	S	M	L	XL	XXL	3XL
	38	40	42	45	48	51	54
PECHO	48	50	52	55	58	61	64
CINTURA	45	47	49	52	55	55	61
CADERA	51	53	55	58	61	64	67



CONSERVACIÓN :



TRANSPIRABLE
breathable

Colores disponibles:

	negro vivo granate
	blanco vivo negro
	negro vivo negro
	blanco vivo blanco

