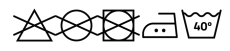
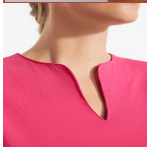




BELICE CA6532



DESCRIPCIÓN

Camiseta entallada de cuello redondo con abertura en V, semi-manga al hombro ribeteada y costuras laterales.

COMPOSICIÓN

94% algodón peinado / 6% elastano, punto liso, 200 g/m².

OBSERVACIONES

*Talla XXXL disponible en blanco 01 y negro 02. *Tejido con un acabado de alta calidad, que le proporciona un tacto único. *Etiqueta removible.

TALLAS

Adultos:: S · M · L · XL · 2XL · 3XL / :

CANTIDADES

	Caja	Pack
Adultos:	50 ud.	50 ud.

COLORES

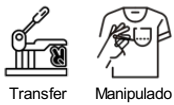


TALLAS

Adultos:	S	M	L	XL	2XL	3XL
ANCHO (A)	40cm	43cm	46cm	49cm	53cm	56cm
LARGO (B)	59cm	61cm	63cm	65cm	67cm	68cm

*[Medidas desde el contorno 1cm por debajo de las mangas / Medidas desde el punto más alto del hombro hasta el final de la prenda]

REPROCESOS DISPONIBLES



PRODUCTOS RELACIONADOS



BALI CA6597



JAMAICA CA6627



VICTORIA CA6646



GUADALUPE CA6647