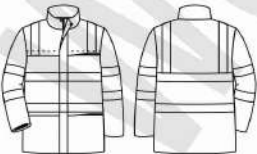




DESCRIPCIÓN

Parka ignífuga, antiestática con protección para soldadura y arco eléctrico, de alta visibilidad. Cuello alto y cierre de cremallera de metal y corchetes ocultos por solapa postiza. Dos bolsos de pecho y dos bolsos laterales solapados y con cremallera oculta. Una cinta reflectante ignífuga en hombros y dos en pecho, espalda y mangas. Puño elástico en el interior de la manga.



PRENDA			
MODELO	B3791		 EN ISO 20471
TIPO DE PRENDA	Parka		
SECTOR	Basic Algodón	     A1+A2 CLASE 1 A1 A2 B1 C1 F1	 REC 61403-2 APC1
CATEGORÍA	Protección Individual		

FICHA TÉCNICA		
COSTURAS	Dobles	
ACCESORIOS	Cremallera de metal	Corchetes
	Puño interior elástico	
FORRO	Acolchado	Forro marino en bolsillos
OTROS	Cintas reflectantes de 5cm.	

TALLAS
S - XXL

TEJIDOS	
COLOR	Marino / Amarillo A.V.
COMPOSICIÓN TEJIDO EXTERIOR	59% Modacrílico 39% Algodón 2% Fibra antiestática
COMPOSICIÓN TEJIDO INTERIOR	100% Acrílico
GRAMAJE	Ext.: 280 g. / Int.: 350 g.

CONSERVACIÓN DE LA PRENDA	
    	EN ISO 20471 (Max. 25 lavados) RESTO DE NORMAS (Max.5 lavados)