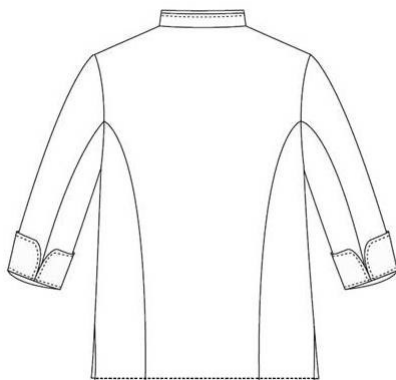




MODELO: 362160 - Moraira



DESCRIPCIÓN

- Chaqueta Cocina Mujer Moraira
- Espalda en 100% Poliéster Coolmax Transpirable
- Vivos a contraste en cuello, puños y solapa
- Cierre cruzado con doble botonadura con botones automáticos ocultos y costadillo
- Bolsillo en Manga Izquierda
- Manga 3/4

Colores:

77- NEGRO CON NEGRO

83- AZUL CON BLANCO

174 – LIMA CON
VERDE

92- GRANATE CON AZUL

91- FUCSIA CON AZUL

176 – GRIS CON
ROSA

93- ROYAL WHITE

96- MARRÓN CON MOCA

169 – MARINO CON TOSTADO

172 – NUDE CON ROSA

147- BEIGE CON CHOCOLATE

177 – VERDE MILITAR CON VERDE

COMPOSICION

Tejido principal 65% Poliéster 35% Algodón Sarga – 195 GR/M2
Espalda en 100% Poliéster Coolmax Transpirable

TALLAS

XS – 3XL



	XS	S	M	L	XL	2XL	3XL
1/2 PECHO	42	46	50	54	58	62	66
ANCHO ESPALDA	34	36	38	40	42	44	46
1/2 CINTURA	37,5	41,5	45,5	49,5	53,5	57,5	61,5
1/2 BAJO	46	50	54	58	62	66	70
LARGO MANGA	42,1	42,7	43,3	43,9	44,5	45,1	45,7
LARGO CENTRO ESPALDA	64	65	67	68	69	70	71